



# À L'ÉCOLE À PIED OU À VÉLO...

**JESUIS CAPABLE**

Campagne de formation, mobilisation et sensibilisation des transports actifs et sécuritaires vers l'école



## FICHE DE PROJET

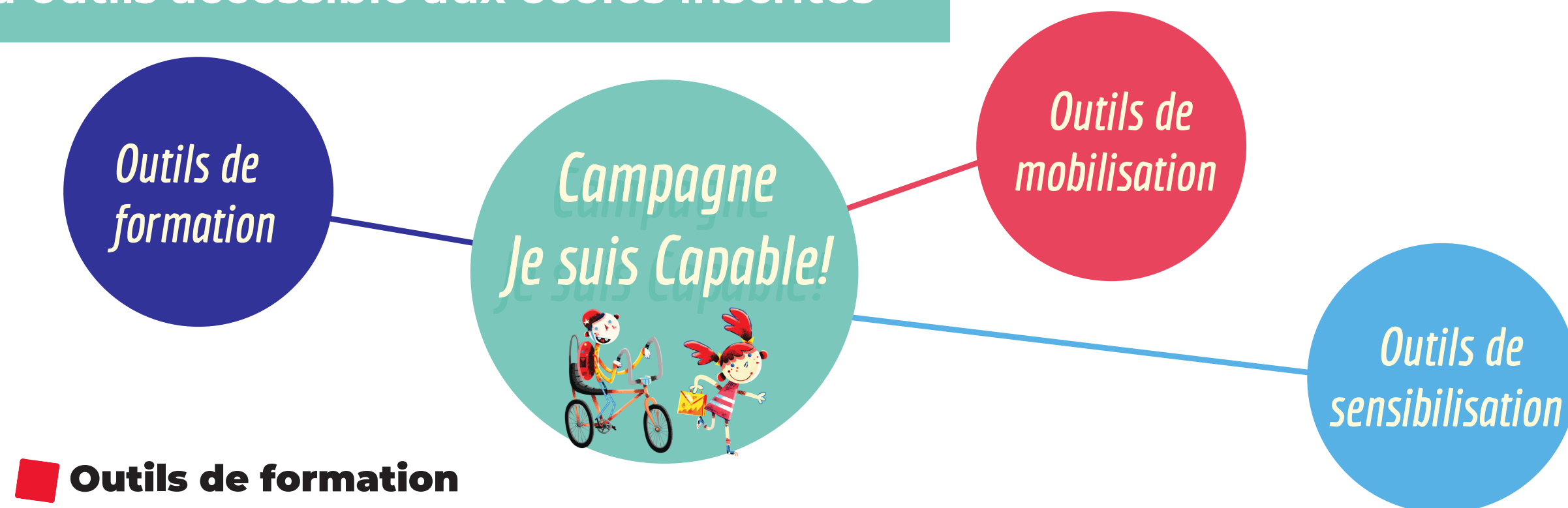
### Favoriser 3 éléments fondamentaux

- Transport actif des enfants pour les déplacements, promouvant l'activité physique et inculquant des saines **habitudes de vie** à un jeune âge
- Formation des enfants pour la sécurité de leurs déplacements actifs
- Amélioration de la **sécurité aux abords des écoles**, en sécurisant la zone scolaire grâce à des interventions

### Moyens d'action pour votre école

Le projet répond aux enjeux des écoles dans le cadre de la politique *Pour un virage en santé à l'école*. Le projet s'inscrit notamment dans les objectifs et les buts fixés dans les conventions de partenariat (ex. : augmenter le taux d'élèves physiquement actifs). Possibilité d'appliquer la mesure 15023 *À l'école, on bouge!* du ministère de l'Éducation pour certaines formations.

## Boîte à outils accessible aux écoles inscrites



### ■ Outils de formation

1e - 2e année	3e - 4e année		5e - 6e année		
<b>Axelle et Pitchouf</b>	<b>Piéton averti</b>	<b>Vélo Expert</b> Initiation de vélo	<b>Embarquez</b> Initiation de vélo	<b>Cycliste averti</b> Autonomie en vélo	<b>Sortie sur route</b>
<ul style="list-style-type: none"> <li>Vidéos pédagogiques</li> <li>Jeux interactifs</li> </ul>	<ul style="list-style-type: none"> <li>Animation en classe</li> <li>Pratique en extérieur</li> </ul>	<ul style="list-style-type: none"> <li>Animation en classe</li> <li>Sortie en groupe</li> </ul>	<ul style="list-style-type: none"> <li>Prêt vélos</li> <li>Modules</li> <li>Animations</li> <li>Circuit dans la cour</li> </ul>	<ul style="list-style-type: none"> <li>Formation théorique et pratique</li> <li>Sortie sur route et évaluation individuelle</li> <li>"Permis de conduire" son vélo</li> </ul>	<ul style="list-style-type: none"> <li>Encadrement d'une sortie avec des instructeurs qualifiés*</li> </ul> <small>*uniquement en automne et à Sherbrooke pour le moment</small>
45 à 60 minutes	1h + 1h	3h + 3h	3h sur 3 jours	6h + 6h + 3h + 3h	2h



# À L'ÉCOLE À PIED OU À VÉLO...

**JESUIS CAPABLE**

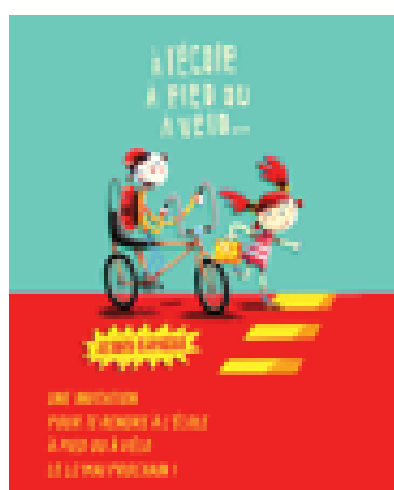
## ■ Outils de mobilisation

Défi Je suis Capable	Trottibus	Défi Active tes pieds	Accompagnement de l'Escouade mobilité
Développement d'une culture du transport actif à l'école	Augmenter la marche dans le trajet domicile-école des élèves	Faire découvrir le transport actif en encourageant la participation à un Défi collectif	Sécuriser le parcours en transport actif des élèves autour de l'école
Organisation d'une matinée festive à l'école pour accueillir les enfants arrivant en transport actif	Mise en place d'un autobus pédestre pour transporter les élèves du quartier à l'école	Suivi du nombre de kilomètres parcourus par les familles d'une même école pendant 3 semaines à l'aide d'une application mobile	Proposer des solutions face aux enjeux d'aménagement, de signalisation et de marquage dans les rues à proximité de l'école. Offre limitée. Dès 2024.
Direction et parents bénévoles	Parents bénévoles, résidents du quartier bénévole	École primaire et secondaire, communautés scolaires, élèves et parents	Direction, parents
Printemps (automne et hiver à discuter)	À tout moment de l'année	Octobre	À tout moment de l'année



## ■ Outils de sensibilisation / Trousse de références

Matériel	Communications	Activités
<ul style="list-style-type: none"> <li>Affiches</li> <li>Silhouettes Kalitec</li> <li>Macarons</li> <li>Bannières</li> <li>Autocollants</li> </ul>	<ul style="list-style-type: none"> <li>Courriels</li> <li>Cartons d'information</li> <li>Dépliants</li> <li>Sondage</li> </ul>	<ul style="list-style-type: none"> <li>Vidéos pédagogiques</li> <li>Brigade CAA</li> <li>Agent l'Heureux (Memphrémagog)</li> <li>Radars pédagogiques</li> <li>Je déjoue la pub, je me déplace autrement</li> </ul>



## Comment participer au projet ?

Pour en savoir plus sur les conditions d'inscription, communiquez avec l'équipe du CRE Estrie.

JSC@environnementestrie.ca  
819 821-4357

**jesuis capable.info**

